



**ADDYSG CYMRU**  
**EDUCATION WALES**  
cenhadaeth ein cenedl | our national mission



Llywodraeth Cymru  
Welsh Government

# Gwybodaeth ynghylch pa bryd y bydd pobl ifanc yn symud i'r system anghenion dysgu ychwanegol (ADY)



# Cyflwyniad

Mae Llywodraeth Cymru yn newid y ffordd y mae plant a phobl ifanc ag anghenion addysgol arbennig (AAA) ac anawsterau a/neu anableddau dysgu (AAD) yn cael eu cefnogi.

Rydym yn disodli'r system anghenion addysgol arbennig (AAA) a'r system anawsterau a/neu anableddau dysgu (AAD) gyda'r system anghenion dysgu ychwanegol (ADY). Dechreuwyd cyflwyno'r system ADY yn raddol ar 1 Medi 2021.

Darperir yr hawliau sydd gan bobl ifanc o dan y system ADY yn Ndeddf Anghenion Dysgu Ychwanegol a'r Tribiwnlys Addysg (Cymru) 2018 (Deddf ADY). Caiff yr hawliau hyn eu hegluro'n fanwl yng '[Nghod Anghenion Dysgu Ychwanegol Cymru 2021](#)' (y Cod ADY).

At ddibenion y system ADY a'r canllaw hwn, person ifanc yw rhywun rhwng 16 a 25 oed (dros oedran ysgol gorfodol ond o dan 25 oed).



# Pa bryd y bydd pobl ifanc yn symud i'r system ADY

Bydd gweithredu'r system ADY ar gyfer pobl ifanc yn cynnwys system 'sianelu'.

Mae system 'sianelu' yn golygu y bydd plant sy'n cael eu symud i'r system ADY gan ysgol neu awdurdod lleol yn ystod y cyfnod gweithredu graddol o dair blynedd (rhwng mis Medi 2021 a mis Awst 2024) yn cael eu 'sianelu' i addysg bellach gyda chynllun datblygu unigol (CDU) eisoes yn ei le (pan fo angen un arnyn nhw).

O fis Medi 2022 ymlaen, bydd pobl ifanc ag AAA ac sydd ym Mlwyddyn 12 (neu uwch) yn aros ar y system AAA bresennol tan 1 Medi 2025.

O fis Medi 2022 ymlaen, i bobl ifanc sydd ym Mlwyddyn 12 (neu uwch) ac sydd newydd gael eu nodi fel rhai ag AAA, bydd y system AAA neu'r system AAD yn gymwys tan 1 Medi 2025.

Bydd unrhyw berson ifanc nad yw eto ar y system ADY ar ddiwedd blwyddyn ysgol 2024 i 2025 yn symud i'r system ADY bryd hynny.

Nes y bydd y Ddeddf ADY yn gymwys i berson ifanc, bydd Deddf Addysg 1996 a Deddf Dysgu a Sgiliau 2000 yn parhau i fod yn gymwys, a bydd y person ifanc yn parhau i elwa ar y gefnogaeth sydd ar gael drwy'r systemau AAA ac AAD presennol fel y bo'n briodol.



# Pa bryd y bydd pobl ifanc yn symud i'r system ADY

Mae'r tabl isod yn dangos ar ba system y bydd plentyn neu berson ifanc a pha fath o gynllun fydd ganddyn nhw.

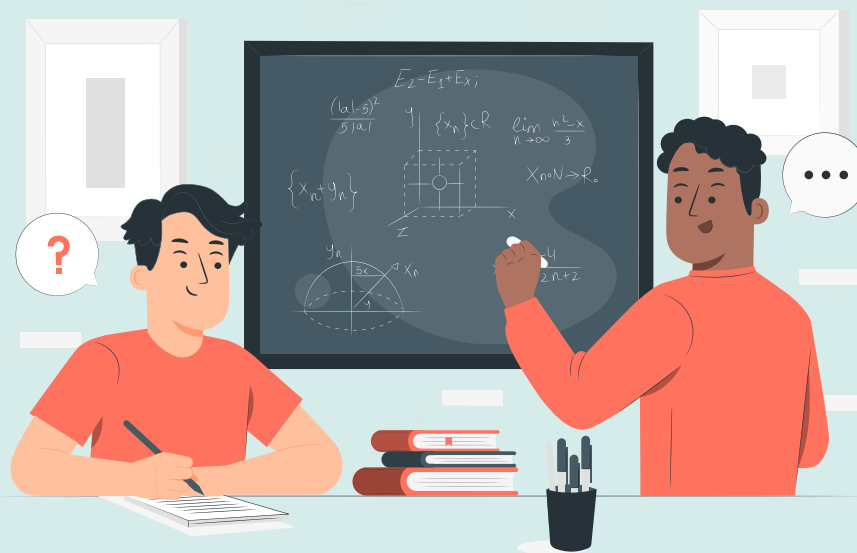
Blwyddyn ysgol	Ysgol uwchradd		Blwyddyn ysgol 12 (ac uwch) ac addysg bellach (coleg)		
	Blwyddyn 10	Blwyddyn 11	Blwyddyn 12 neu Flwyddyn 1 mewn coleg	Blwyddyn 13 neu Flwyddyn 1 neu 2 mewn coleg	Blwyddyn 14 neu Flwyddyn 1, 2 neu 3 mewn coleg
<b>2021/22</b>	Gweithredu gan yr ysgol/gweithredu gan yr ysgol a mwy neu CDU	Gweithredu gan yr ysgol/gweithredu gan yr ysgol a mwy a datganiad	Gweithredu gan yr ysgol/gweithredu gan yr ysgol a mwy, datganiad neu gynllun cymorth dysgu (CCD)	Gweithredu gan yr ysgol/gweithredu gan yr ysgol a mwy, datganiad neu CCD	Gweithredu gan yr ysgol/gweithredu gan yr ysgol a mwy, datganiad neu CCD
<b>2022/23</b>	Gweithredu gan yr ysgol/gweithredu gan yr ysgol a mwy, datganiad neu CDU	Gweithredu gan yr ysgol/gweithredu gan yr ysgol a mwy, datganiad neu CDU	Gweithredu gan yr ysgol/gweithredu gan yr ysgol a mwy, datganiad neu CCD	Gweithredu gan yr ysgol/gweithredu gan yr ysgol a mwy, datganiad neu CCD	Gweithredu gan yr ysgol/gweithredu gan yr ysgol a mwy, datganiad neu CCD
<b>2023/24</b>	Gweithredu gan yr ysgol/gweithredu gan yr ysgol a mwy a datganiad neu CDU	CDU	CDU	Gweithredu gan yr ysgol/gweithredu gan yr ysgol a mwy, datganiad neu CCD	Gweithredu gan yr ysgol/gweithredu gan yr ysgol a mwy, datganiad neu CCD
<b>2024/25</b>	CDU	CDU	CDU	CDU	Gweithredu gan yr ysgol/gweithredu gan yr ysgol a mwy, datganiad neu CCD
<b>2025/26</b>	Pob person ifanc ar y system ADY ar 1 Medi 2025				

# Darpariaeth ôl-16 arbenigol i bobl ifanc

Ar hyn o bryd, Llywodraeth Cymru sy'n gyfrifol am sicrhau darpariaeth ôl-16 arbenigol i bobl ifanc nad oes modd diwallu eu hanghenion addysg a hyfforddiant drwy ddarpariaeth brif ffrwd, o dan Ddeddf Dysgu a Sgiliau 2000. Fel rhan o Ddeddf ADY, bydd y cyfrifoldeb hwn yn trosglwyddo i awdurdodau lleol. Bydd y trosglwyddiad yn digwydd yn raddol gydag awdurdodau lleol yn dod yn gyfrifol am y rhai sydd wedi eu symud i Ddeddf ADY.

Bydd Llywodraeth Cymru yn parhau i sicrhau ac ariannu lleoliadau ôl-16 arbenigol ar gyfer y bobl ifanc hynny sydd heb eu symud i'r system ADY eto. Bydd unrhyw gyllid ar gyfer lleoliadau y mae Gweinidogion Cymru wedi cytuno arnyn nhw cyn diwedd blwyddyn ysgol 2024 i 2025 yn parhau i fod ar gael i bobl ifanc tan iddyn nhw gwblhau eu rhaglen astudio gytunedig.

Mae gwybodaeth am y broses o sicrhau cyllid ar gyfer llefydd mewn colegau addysg bellach arbenigol ar gael ar [wefan](#) Llywodraeth Cymru.



# Rhagor o wybodaeth a chyngor

Gall llawer o sefydliadu ddarparu gwybodaeth a chyngor am ADY, gan gynnwys:

- eich awdurdod lleol
- Gyrfa Cymru
- SNAP Cymru
- Cymdeithas Genedlaethol i Blant Byddar
- Cymdeithas Genedlaethol Awtistiaeth Cymru
- efyddiad Cenedlaethol Brenhinol Pobl Ddall (RNIB) Cymru
- Comisiynydd Plant Cymru

Gallwch hefyd anfon e-bost at Lywodraeth Cymru at [GweithreduADY016@llyw.cymru](mailto:GweithreduADY016@llyw.cymru)

